

09

电流/加压力测量仪

Welding Expert HANDY

Model

WEH-3000

SPOT



Monitech co.,ltd.
www.monitech.co.kr

主要特点

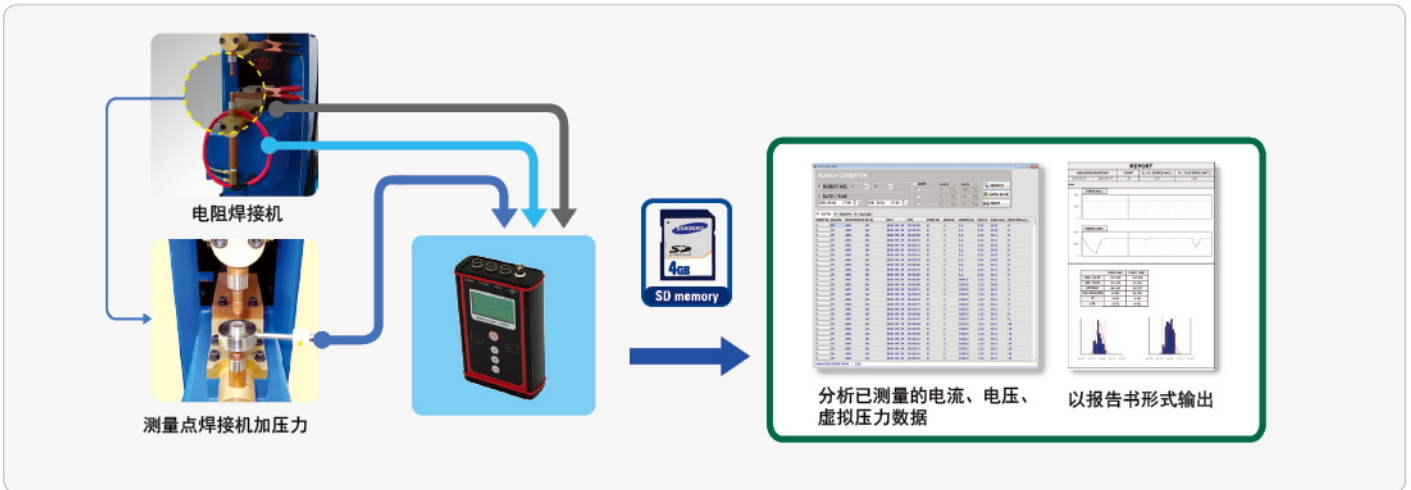
- 电阻焊接的A. V. 加压力用一台装备测量管理
- 手掌尺寸，用充电型电池
- SD存储器上储存结果数据/ 提供专用S/W
- 逆变器DC、AC、电容器DC等可以测量
- 多段通电时，通电段区分测量及提供结果值



主要用途

- 汽车零件、电子产品生产时的焊接质量管理的必需装备
- 定期检查管理焊接装备时，发挥卓越的功能
- 焊接时可以用作自行校正用装备
- 5 STAR及SQ审查用

便携式基本构成图



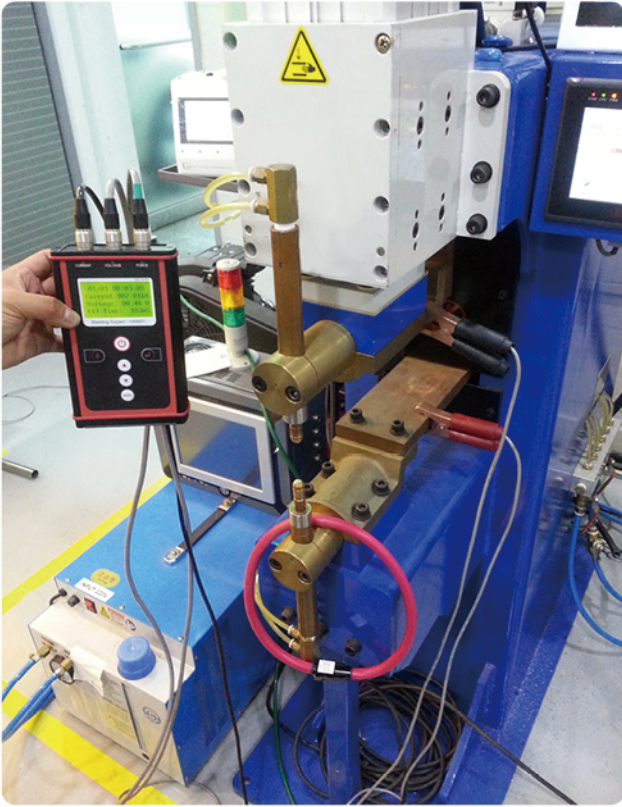
规格

型号名	WEH-3000
尺寸	105 (W) X 170 (D) X 45 (H)
重量 (kg)	0.8
输入 (充电式)	AC 100/220V, 50/60Hz (Free Voltage)
测量通道	电流、电压、 周期 (焊接时间)、加压力
电流测量范围	AC: ± 200 kA * DC: $1 \sim 200$ kA
电压测量范围	AC: $\pm 10V$ * DC: $0 \sim 10V$
压力测量范围	Max. 300N, 1kN, 2kN, 10kN, 20kN (下订单时可以选择)
储存数据	SD存储器

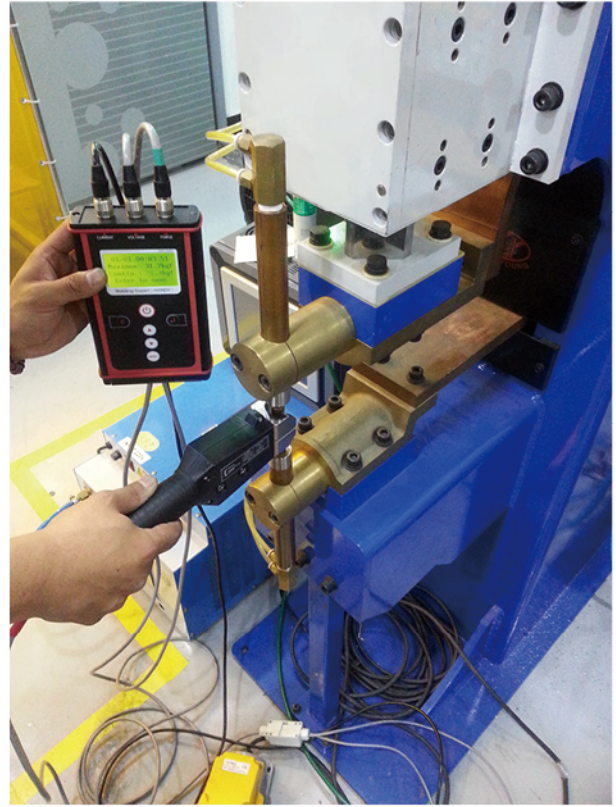
虚拟压力传感器种类

通电与否	型号名	测量范围
非通电型		30~100kg
		1 Ton / 2 Ton
绝缘型		1 Ton

电流/加压力测量仪产品使用实例



使用简便的事例



绝缘传感器的测量例子

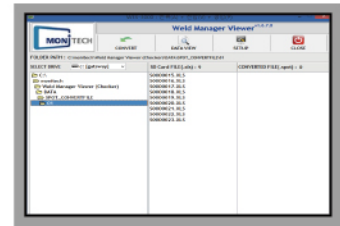
S/W画面构成



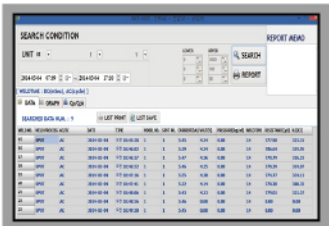
主要画面



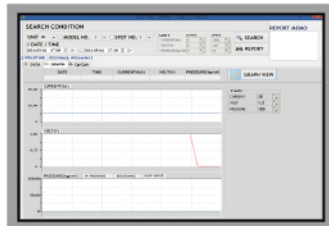
主要画面 (SPOT/ARC 选择)



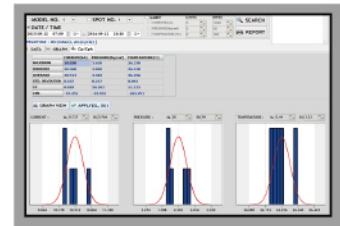
数据查询画面



数据查询画面 (Data)



数据查询画面 (Graph)



数据查询画面 (Cp/Cpk)

实时焊接质量管理及检测解决方案

焊接质量检测及质量评价系统

01. 焊接质量检测系统(电弧、点焊接、TIG)
02. 智能型焊接检测及质量评价系统(螺母、螺栓凸焊)
03. 焊接检验校正主装备(电弧/点焊接/DUO)
04. 微点焊焊接时检测及系统
05. 高速热成像焊接时检测及系统
06. 超声波焊接实时检测及系统
07. 激光焊接实时检测及系统

焊接工序测量及管理装备

08. 便携式焊接加压力测量装备(加压力)
09. 电流、加压力测量仪(便携)
10. 电流、加压力测量仪(高级型)(便携专家)
11. WPS、PQR专用仪器(WPS)
12. 焊接研究及质量管理用焊接波形分析专门装备(多级)

工序质量管理及整合检测系统

13. 整合管理及管制系统(MIS)
14. 初中终产品检查记录电算管理系统(IM)



ISO 9001 / ISO 14001 / INNOBIZ / Venture

Head office / R&D Center

92, Saebyeoksijang-ro, Sasang-gu, Busan,
46987, KOREA

Tel. +82-51-311-8691

Fax. + 82-51-311-8692

E-mail. monitech01@naver.com

Homepage www.monitech.co.kr

Blog. <http://blog.naver.com/yuria85>

Seoul branch / R&D Center

304, Sanjeong building
23, Gukhoe-daero 66-gil,
Yeongdeungpo-gu, Seoul,
07237, KOREA

Tel. +82-2-780-8691

Fax. +82-0303-0953-0954

E-mail. monitech2@naver.com